

# Programma di sabato 1 luglio 2017



**Sesta giornata di studio e incontro  
per un Atlante Floristico  
della Romagna**

Alle 8,30 a Santa Sofia presso il  
Centro Visita del Parco visita  
al grande plastico della  
Romagna di Pietro Zangheri

**SABATO 1 luglio 2017 Ore 9:30**  
Corniolo (FC) Giard. Bot. Valbonella "Pietro Zangheri"

Pro loco Corniolo - Campigna



INFO: 0543 970249  
cv.santasofia@parcoforestecasentinesi.it  
pan\_48020@yahoo.com

## Preincontro a Santa Sofia (FC)

Alle 8:30 apertura straordinaria del Centro Visite del Parco nazionale di Santa Sofia. Saremo accolti da Nevio Agostini che ci illustrerà il grande plastico di Zangheri della Romagna. Tutti noi sappiamo quanto abbia contribuito il grande naturalista agli studi botanici della Romagna; in questa occasione vogliamo rendere il giusto tributo, usufruendo ancora una volta del suo lavoro, perché l'osservazione del plastico aiuta certamente a comprendere un territorio vasto e complesso come quello che stiamo studiando.

Agli intervenuti verrà donato un video ed una pubblicazione su Zangheri.



**Ritrovo ore 9:30 a Corniolo nel parcheggio del Giardino Botanico di Valbonella “Pietro Zangheri”**

*Il Giardino Botanico apre alle ore 9:00 e si presta bene ad una visita per chi giungesse in anticipo*

In base al meteo e numero di partecipanti ci divideremo in uno o più gruppi per **compiere rilievi floristici nei dintorni**.

Qui siamo in uno scenario splendido e c'è solo l'imbarazzo della scelta per i luoghi in cui andare.

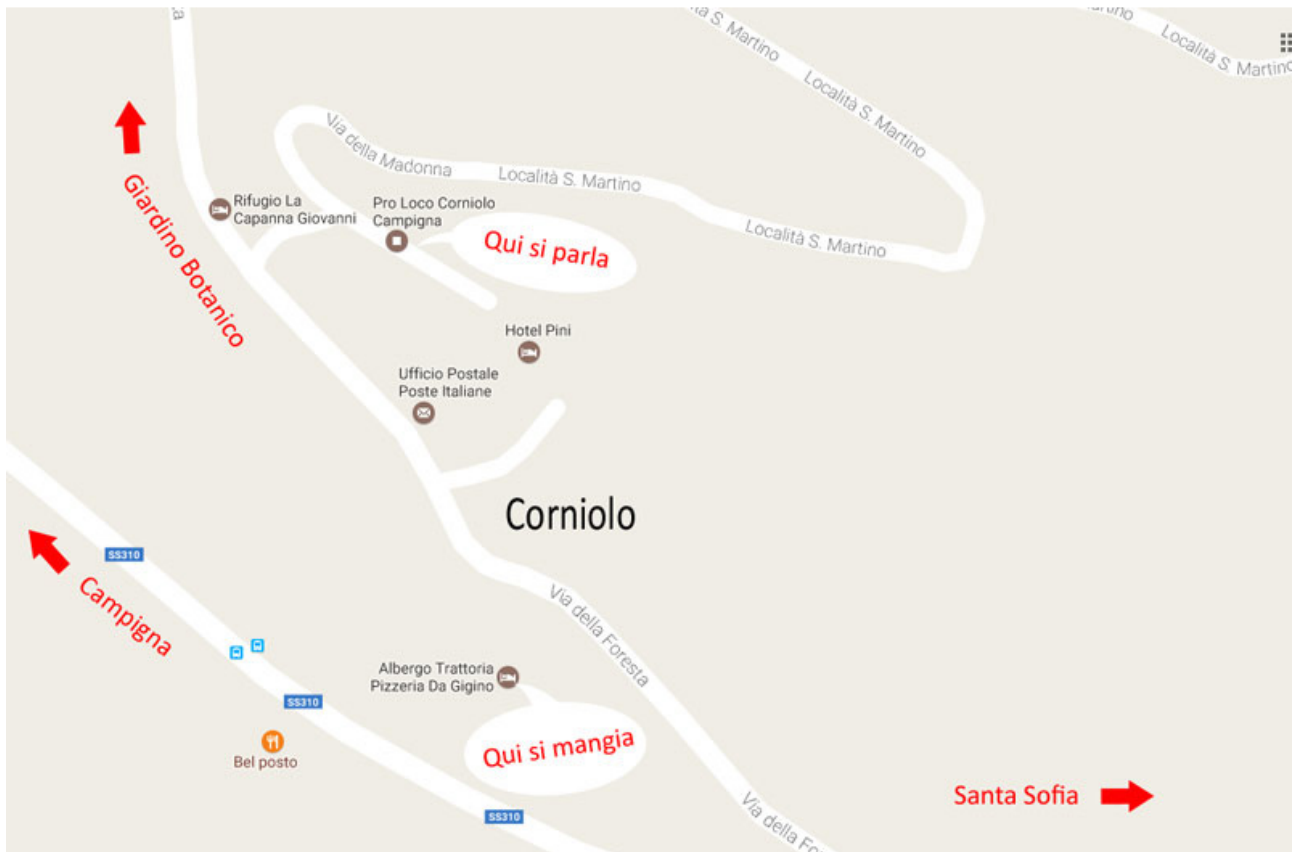
In caso di maltempo il programma potrebbe subire cambiamenti; ad ogni modo si deciderà alle 9:30 in loco in base alle necessità.

**Pranzo ore 12:45**

Dopo l'escursione ritrovo a Corniolo per pranzare tutti assieme da “Da Gigino”. Eventualmente per chi preferisse mangiare all'aperto, nei pressi del Giardino Botanico sono presenti aree attrezzate con tavoli e un paio di camini per la griglia.

*Ovviamente per chi mangia da Gigino si rende necessaria la prenotazione telefonando a 340 3484678 entro giovedì 29 giugno e ricordando che prenota per il pranzo botanico.*

*Ci attende un menù tipico, ed è possibile anche pranzare vegetariano*



### **Inizio comunicazioni ore 14:30 (circa)**

Non molto distante dal ristorante saremo ospiti della Proloco di Corniolo-Campigna che ci mette a disposizione la sala in via della Madonna 18

### **Programma in sintesi:**

- Saluti di rito
- Interventi relativi alla flora del Parco Nazionale
  - *Daniele Viciani*
  - *Vincenzo Gonnelli*
  - *Nevio Agostini*
- Intervento relativo al Giardino Botanico di Valbonella “Pietro Zangheri”
  - *Paolo Laghi*

- Interventi relativi alla situazione della progetto per la Flora Romagnola

- *Alessandro Alessandrini*
- *Sergio Montanari*

Agli intervenuti nella sessione pomeridiana verrà donato un volume a cura di *Marina Clauser* e *Pietro Pavone* dal titolo "Orti Botanici, eccellenze italiane"

**Nota:** *in questo incontro siamo nel Parco Nazionale delle Foreste Casentinesi monte Falterona e Campigna, terra con presenze floristiche di estremo valore; sono presenti alcuni naturalisti che conoscono profondamente l'area, ci lasceremo pertanto guidare da loro nella scelta dei luoghi per le escursioni.*

*Tuttavia chi conosce lo spirito della nostra iniziativa sa bene che diamo importanza a tutte le specie, anche a quelle più umili di ambienti ecotoni, disturbati e sinantropici; siccome è probabile che ci divideremo in 2 o più gruppi è facile che qualcuno si cimenti anche nei rilievi floristici nel paese di Corniolo e dintorni.*

La giornata si svolge nel Parco Nazionale (ove ricordo è vietata la raccolta di piante), cogliamo quindi l'occasione per aumentare i dati riguardanti il quadranti locali.

Di seguito le mappe dei 3 quadranti prossimi a Corniolo:

2036-4 San Benedetto in Alpe

2136-1 Monte Falterona

2136-2 San Paolo in Alpe



**QUADRANTE 2036-4**

---

---

---

---

---

---

---

---

---

---

---

---

---

---

---

---

---

---

---

---

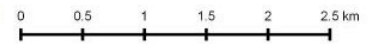
---

---

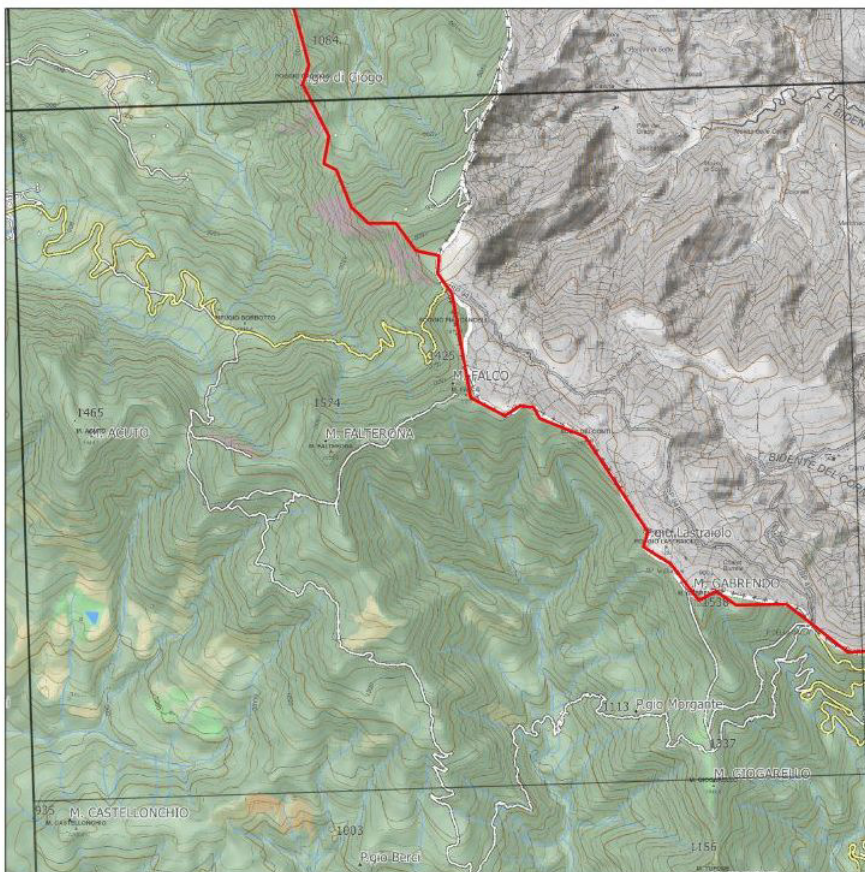
---

---

---



elaborazione cartografica a cura di Andrea Serra (ECOSISTEMA - Imola)



**QUADRANTE 2136-1**

---

---

---

---

---

---

---

---

---

---

---

---

---

---

---

---

---

---

---

---

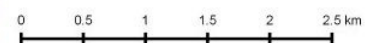
---

---

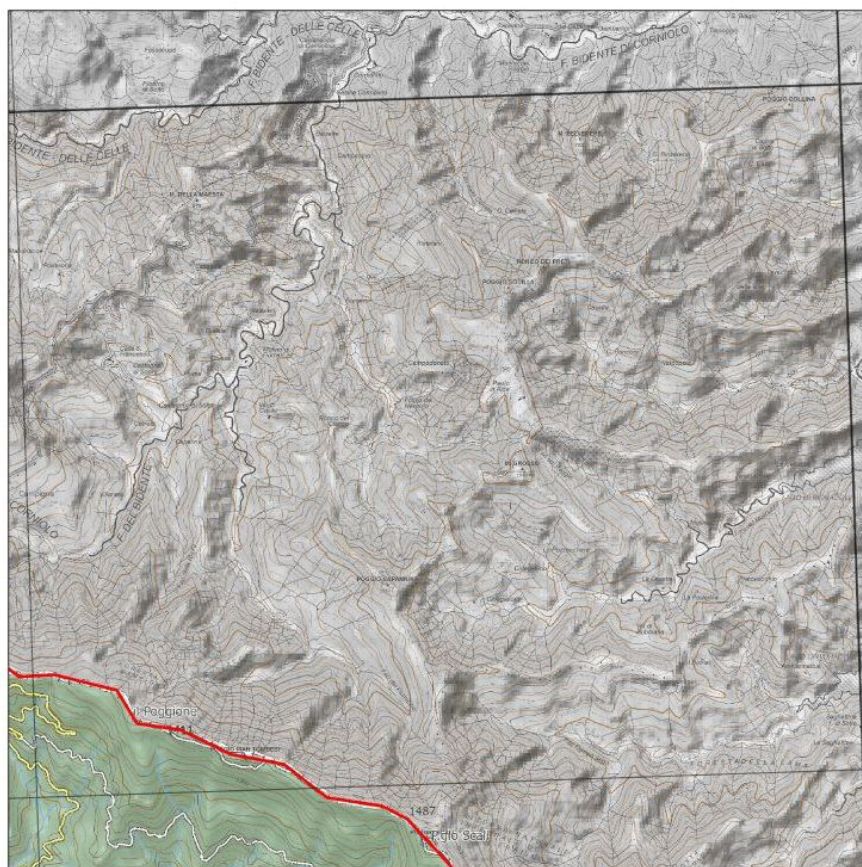
---

---

---



elaborazione cartografica a cura di Andrea Serra (ECOSISTEMA - Imola)



QUADRANTE 2136-2

---

---

---

---

---

---

---

---

---

---

---

---

---

---

---

---

---

---

---

---

---

---

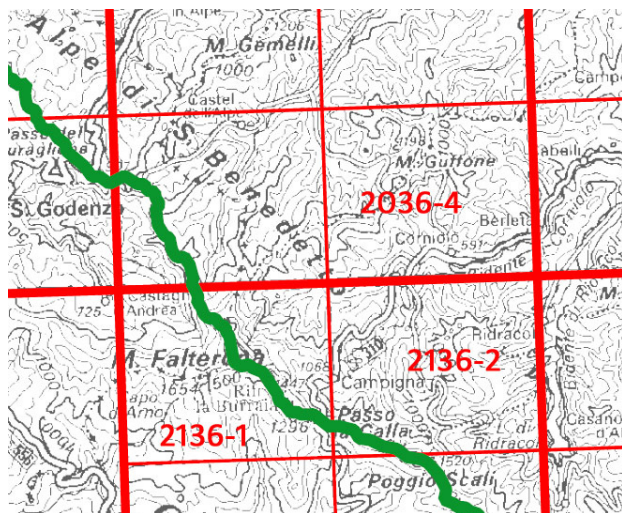
---

---

---

---

0 0,5 1 1,5 2 2,5 km  
 elaborazione cartografica a cura di Andrea Serra (ECOSISTEMA - Imola)



La giornata non è rimandabile, in caso di pioggia potremmo fare una parte delle delle comunicazioni all'interno sperando che nel pomeriggio l'escursione si renda possibile.  
 La giornata è gratuita ed aperta a tutti, ma è pensata per botanici esperti. In escursione e durante le comunicazioni si utilizzerà gergo piuttosto tecnico-scientifico.

Per informazioni :

Tel. 0543 970249

[cv.santasofia@parcoforestecasentinesi.it](mailto:cv.santasofia@parcoforestecasentinesi.it)

[pan\\_48020@yahoo.com](mailto:pan_48020@yahoo.com)

sito web

<http://www.floravenagesso.it/Romagna/>